

BML

Muffenloses, gusseisernes
Abwassersystem
für den Brückenbau

Produktinformation



BML

Muffenloses,
gusseisernes
Abwassersystem
für den Brückenbau

BML-Produktinformation

Seit jeher gern genommen

Das bewährte gusseiserne Abwassersystem BML umfasst mehr als 70 Teile und ist speziell für den Brückenbau konzipiert. Bis heute ist es ein weit verbreitetes Entwässerungssystem bei Straßen- oder Bahnbrücken.

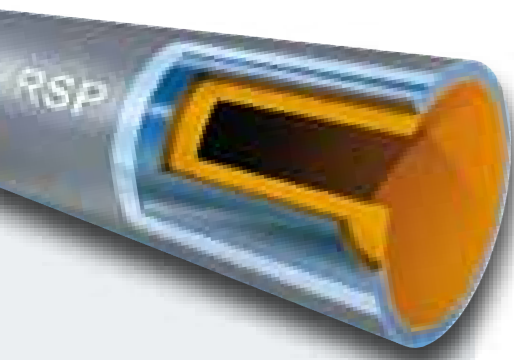
Strenge Vorgaben

Für diese Einsatzbereiche gelten die strengen Vorgaben der Deutschen Bahn nach TL/TP, Blatt 87. Die stark reglementierten Produkttrichtlinien werden von RSP® in allen Belangen erfüllt.

Besonders robust

Da gerade im Brückenbau die mechanische Stabilität und der Korrosionsschutz elementare Voraussetzungen sind, ist Gusseisen mit speziellen Beschichtungsvarianten für diesen Einsatz bestens geeignet. Die verzinkte Oberfläche von Rohren und Formstücken bietet immer

aggressiver werdenden Umwelteinflüssen auf Schiene und Straße keine Angriffsfläche. Das muffenlose System verfügt über ein umfangreiches Programm an Formstücken und ermöglicht so die individuelle sowie wirtschaftliche Umsetzung eines Bauvorhabens.



Beschichtung und Einbau

Beschichtung

BML-Formstücke aus Gusseisen sind streng nach den Vorgaben der ZTV-ING Teil 4 Stahlbau, Tabelle A 4.3.2, Bauteil-Nr. 3.3.3 mit einer hochwertigen Grund- und Deckbeschichtung gegen Korrosion versehen.

BML-Rohre aus Gusseisen sind außen verzinkt (40 µm) und mit einer Epoxidharzbeschichtung (Farbton DB 702) versehen. Die Innenbeschichtung besteht ebenfalls aus einem Epoxidlack.

Diese Beschichtung entspricht nicht nur den Ansprüchen der DIN EN 877, sondern auch den Bestimmungen der Deutschen Bahn AG. Auch in Zeiten immer aggressiver werdender Abwasser und Umwelteinflüsse ist eine hervorragende Haltbarkeit gewährleistet.

Schichtstärken

Formstücke:
innen und außen
Grundbeschichtung (70 µm) und
Deckbeschichtung (80 µm) nach
ZTV-ING Blatt 87

Rohre:

innen 120–130 µm (Epoxidharz)
außen 40 µm (Zink) und
80 µm (Epoxidharz)

Einbau

BML-Gussrohre werden in einer Länge von 3000 mm hergestellt. Sie lassen sich auf der Baustelle leicht mit einer elektrischen Rohrsäge (z. B. Pipecut von Rothenberger), bedingt auch mit einem Winkelschleifer, auf das erforderliche Maß kürzen.

Für eine problemlose Verbindung von Rohren und Formstücken ist auf einen genauen und geraden Schnitt zu achten, der Undichtigkeiten vermeidet.

Um eine Unterwanderung und Korrodierung zu verhindern, sind alle Schnittkanten mit einer Kantenschutzfarbe zu versiegeln.

RSP®-Produkte sind mit allen der EN 877 entsprechenden Bauteilen kompatibel.

Der Einbau des Materials richtet sich generell nach den örtlichen Gegebenheiten. Weiterführende Informationen zu diesem Thema finden Sie im Katalog „Technik und Montage“ – bestellbar auf Seite 11!

Inhaltsverzeichnis | Produktübersicht

Konstruktionsmaße (DIN EN 877 und DIN 19522)	6
Rohr	6
Bogen 15°	6
Bogen 30°	6
Bogen 45°	7
Bogen 68°	7
Bogen 88°	7
Enddeckel	7
Abzweig 45°	8
Abzweig 88°	8
Reinigungsrohr mit eckigem Deckel	9
Übergangsrohr exzentrisch	9
Fallrohrstütze (ohne Gummi)	10
Auflagerung für Fallrohrstütze (mit Gummi)	10

Alle Teile aus dem SML-Programm sind auf Anfrage auch in BML-Ausführung erhältlich.

Konstruktionsmaße (DIN EN 877 und DIN 19522)

Nennweite	Außenmaß		Wandstärke				Einschublänge (Dichtzone)	Rohrgewicht leer ca. kg/m	Oberfläche ca. m ² je m
			Rohr		Formstück				
DN*	DE*	zul. Abw.*	E*	zul. Abw.*	e*	zul. Abw.*	t*		
100	110	+2/-1	3,5	-0,5	4,2	-0,7	40	8,3	0,35
125	135	+2/-2	4,0	-0,5	4,7	-1,0	45	11,7	0,42
150	160	+2/-2	4,0	-0,5	5,3	-1,3	50	14,0	0,50
200	210	+2/-2	5,0	-1,0	6,0	-1,5	60	23,0	0,65
250	274	+2,5/-2,5	5,5	-1,0	7,0	-1,5	70	33,0	0,85
300	326	+2,5/-2,5	6,0	-1,0	8,0	-1,5	80	43,2	1,02
400	429	+2/-3	6,3	-1,3	8,1	-1,7	80	59,8	1,34

*Alle Maße in mm.

Rohr

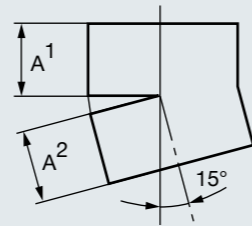
(Länge = 3000 mm)

DN	kg	Art.-Nr.
100	25,0	BROHRDN100
125	35,0	BROHRDN125
150	42,0	BROHRDN150
200	69,0	BROHRDN200
250	99,0	BROHRDN250
300	130,0	BROHRDN300
400	182,0	BROHRDN400



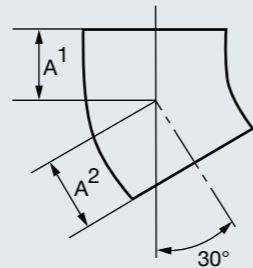
Bogen 15°

DN	A	kg	Art.-Nr.
100	50	1,0	B10015
125	60	1,7	B12515
150	65	2,5	B15015
200	80	4,6	B20015



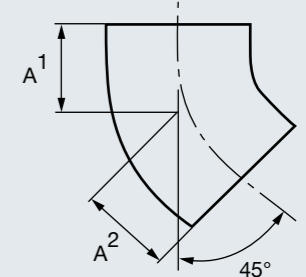
Bogen 30°

DN	A	kg	Art.-Nr.
100	60	1,3	B10030
125	70	2,0	B12530
150	80	3,0	B15030
200	95	5,4	B20030
250	110	9,7	B25030
300	130	15,5	B30030



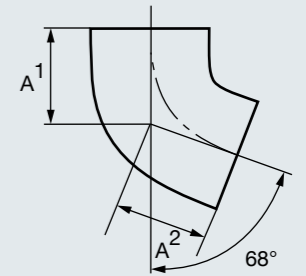
Bogen 45°

DN	A	kg	Art.-Nr.
100	70	1,6	B10045
125	80	2,3	B12545
150	90	3,5	B15045
200	110	6,2	B20045
250	130	10,3	B25045
300	155	17,3	B30045
400	247	36,0	B40045



Bogen 68°

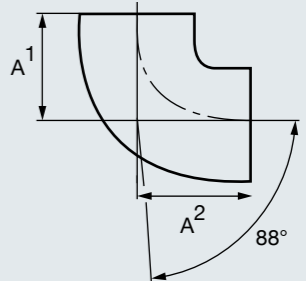
DN	A	kg	Art.-Nr.
100	90	1,9	B10070
125*	105	2,9	B12570
150	120	4,3	B15070
200	145	7,7	B20070



* Auslaufmodell.

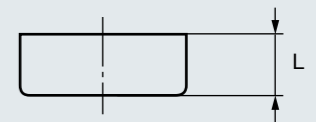
Bogen 88°

DN	A	kg	Art.-Nr.
100	110	2,1	B10088
125	125	3,2	B12588
150	145	4,9	B15088
200	180	8,8	B20088
250	220	13,8	B25088
300	260	28,3	B30088



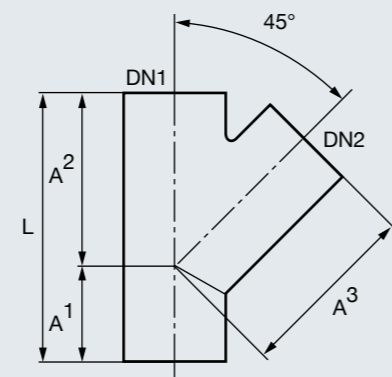
Enddeckel

DN	L	kg	Art.-Nr.
100	40	0,5	BENDDE100
125	45	1,1	BENDDE125
150	50	1,7	BENDDE150
200	60	3,1	BENDDE200
250	70	6,0	BENDDE250
300	80	9,5	BENDDE300



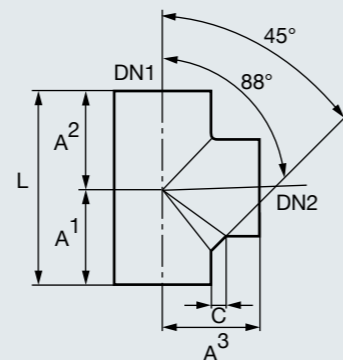
Abzweig 45°

DN1/DN2	A ¹	A ²	A ³	L	kg	Art.-Nr.
100/100	70	205	205	275	4,2	B10010045
125/100	60	220	220	280	5,2	B12510045
125/125	80	240	240	320	6,4	B12512545
150/100	55	240	240	295	6,8	B15010045
150/125	70	255	255	325	8,0	B15012545
150/150	90	265	265	355	9,2	B15015045
200/100	40	265	265	305	10,0	B20010045
200/125	55	280	280	335	11,9	B20012545
200/150	75	300	300	375	13,3	B20015045
200/200	115	340	340	455	17,2	B20020045
250/100	15	310	310	325	15,4	B25010045
250/125	35	335	335	370	17,9	B25012545
250/150	55	350	350	405	20,2	B25015045
250/200	90	385	385	475	25,1	B25020045
250/250	130	430	430	560	31,5	B25025045
300/100	5	345	345	350	22,0	B30010045
300/125	15	360	360	375	23,9	B30012545
300/150	35	380	380	415	26,9	B30015045
300/200	70	415	415	485	34,0	B30020045
300/250	115	465	465	580	42,1	B30025045
300/300	155	505	505	660	50,1	B30030045
400/300	105	555	555	660	60,0	B40030045



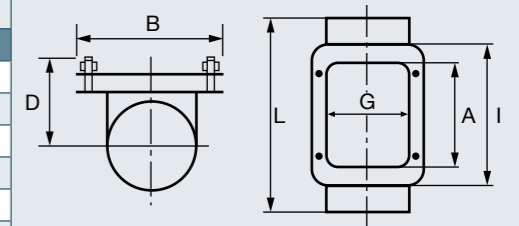
Abzweig 88°

DN1/DN2	A ¹	A ²	A ³	L	C	kg	Art.-Nr.
150/150	158	142	155	300	27,5	6,9	B15015088
200/100	144	126	175	270	32,5	8,9	B20010088
200/200	188	176	180	364	32,5	12,5	B20020088



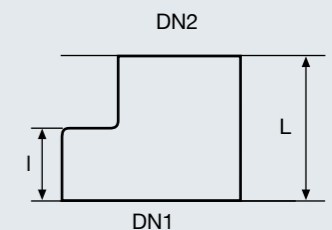
Reinigungsrohr mit eckigem Deckel

DN	D	B	G	A	I	L	kg	Art.-Nr.
100	83	157	100	200	230	340	7,6	BREINIG100ECK
125	101	190	125	225	255	370	10,3	BREINIG125ECK
150	112	215	150	250	280	395	14,5	BREINIG150ECK
200	137	265	200	300	330	465	22,0	BREINIG200ECK
250	170	330	259	350	426	570	36,5	BREINIG250ECK
300	195	380	309	400	476	640	51,0	BREINIG300ECK



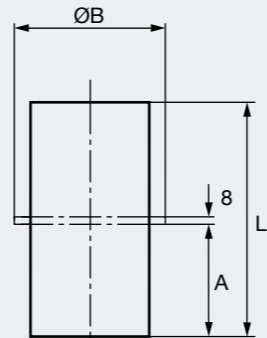
Übergangsrohr exzentrisch

DN1/DN2	I	L	kg	Art.-Nr.
100/50	45	80	0,9	BÜBERG10050
100/70	45	85	0,9	BÜBERG10070
125/100	50	95	1,5	BÜBERG125100
150/100	60	105	2,2	BÜBERG150100
150/125	60	110	2,2	BÜBERG150125
200/100	70	115	4,1	BÜBERG200100
200/125	70	120	4,1	BÜBERG200125
200/150	65	125	4,3	BÜBERG200150
250/150	80	140	6,8	BÜBERG250150
250/200	80	145	7,0	BÜBERG250200
300/150	96	150	10,7	BÜBERG300150
300/200	95	160	11,4	BÜBERG300200
300/250	95	170	12,4	BÜBERG300250



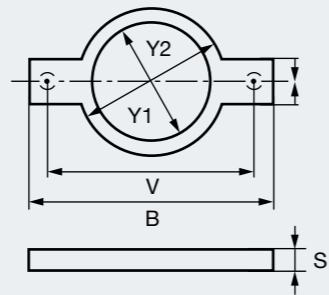
Fallrohrstütze (ohne Gummi)

DN	B	A	L	kg	Art.-Nr.
100	145	96	200	2,3	BFALLROH100
125	170	96	200	3,0	BFALLROH125
150	195	96	200	4,0	BFALLROH150
200	245	96	200	6,0	BFALLROH200
250	340	146	300	18,7	BFALLROH250
300	390	146	300	24,0	BFALLROH300



Auflagerung für Fallrohrstütze (mit Gummi)

DN	Y ²	Y ¹	B	V	S	kg	Art.-Nr.
100	115	147	250	202	28	1,3	BAUFFALL100
125	138	171	275	225	28	1,5	BAUFFALL125
150	163	199	300	252	30	2,0	BAUFFALL150
200	215	250	360	310	30	3,0	BAUFFALL200
250	280	344	442	392	34	5,6	BAUFFALL250
300	332	393	495	445	39	7,4	BAUFFALL300



Alle Teile aus dem SML-Programm sind auf Anfrage auch in BML-Ausführung erhältlich.

Das komplette RSP®-Programm

Von gusseisernen Abwassersystemen über Verbinder bis zur Technik und Montage

Jetzt Katalog anfordern!
+49 (0) 80 34 / 70 82-0



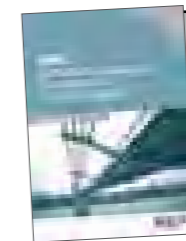
RSP®

Eine gute Verbindung



SML

Muffenloses, gusseisernes Abwassersystem für den Hochbau



BML

Muffenloses, gusseisernes Abwassersystem für den Brückenbau



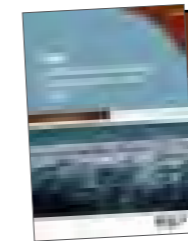
KML

Muffenloses, gusseisernes Abwassersystem für aggressive Küchen- oder Laborabwasser



Verbinder

Zugfeste und nicht zugfeste Verbindungen für SML, KML, TML und BML



TML

Muffenloses, gusseisernes Abwassersystem für den Tiefbau



Technik und Montage

Alles, was Sie in der Praxis wissen müssen

Alle Kataloge auch als Download:
www.rsp-rohre.de

