

# TML

Muffenloses, gusseisernes  
Abwassersystem für den  
Tiefbau

Produktinformation



# TML

## Muffenloses, gusseisernes Abwassersystem für den Tiefbau

### TML-Produktinformation

#### **Robust und korrosionssicher**

Das TML-Programm mit über 60 Teilen wurde speziell für die Erdverlegung gemäß DIN EN 877 entwickelt und verbindet den Hochbau mit der Kanalisation. Robustheit und hoher Korrosionsschutz zeichnen dieses Rohrsystem von RSP® aus.

#### **Hohe Drucklasten**

Durch die hohe Druckfestigkeit ist die Installation auch für Schwerlastbeanspruchungen in Straßen unter bestimmten Umständen möglich. Hierbei ist auf eine normgerechte Bettung nach DIN EN 1610 und eine Überdeckung von mindestens 0,8–6 m zu achten.

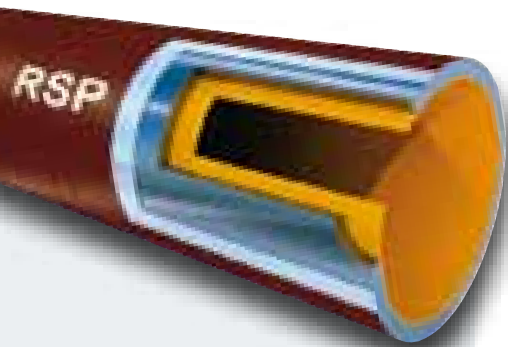
#### **Für eine aggressive Umgebung**

Die hochwertigen Beschichtungen der Rohre sowie Formstücke mit Zink und Epoxidharz geben höchsten Schutz vor Korrosion auch in aggressiven Böden. Dadurch eignet sich das TML-Programm auch bei hohem pH-Wert des Bodens. Die glatte und epoxidbeschichtete Innenseite sorgt für einen reibungslosen Durchfluss.

#### **Starke Verbindungen**

Als Verbindungselemente kommen in der Regel SVE- oder Edelstahl-Verbinder zum Einsatz. Im Bedarfsfall lassen sich diese zusätzlich mit entsprechenden Krallen sichern. Selbstverständlich hat RSP® auch diese Produkte im Programm. Den entsprechenden Katalog können Sie auf Seite 11 kostenlos anfordern.

## Beschichtung und Einbau



### Beschichtung

TML-Formstücke sind außen verzinkt und außen wie innen mit einem braunen Epoxidpulverlack beschichtet.

TML-Rohre aus Gusseisen sind außen spritzverzinkt und mit einem der Norm entsprechenden Epoxiddecklack versehen. Die Innenbeschichtung besteht aus einem hochwertigen Epoxidlack.

Diese Beschichtung garantiert eine weit über die DIN EN 877 hinausreichende Beständigkeit gegen Abwasser dieses Einsatzbereiches, sowie gegen aggressives und saures Erdreich.

### Schichtstärken

#### Formstücke:

innen ca. 200 µm (Epoxidpulver)  
außen ca. 100 µm (Zink) und  
ca. 200 µm (Epoxidpulver)

#### Rohre:

innen 110–130 µm (Epoxidlack)  
außen 130 g/m<sup>2</sup> (Zink) und  
60–100 µm (Epoxiddecklack)

### Einbau

TML-Gussrohre werden in einer Länge von 3000 mm hergestellt. Sie lassen sich auf der Baustelle leicht mit einer elektrischen Rohrsäge (z. B. Pipecut von Rothenberger), bedingt auch mit einem Winkelschleifer, auf das erforderliche Maß kürzen.

Für eine problemlose Verbindung von Rohren und Formstücken ist auf einen genauen und geraden Schnitt zu achten, der Undichtigkeiten vermeidet.

Es wird empfohlen, die Schnittkanten mit einer Kantenschutzfarbe (gegen Unterwanderung und Korrosion) zu versiegeln.

RSP®-Produkte sind mit allen den Normen für TML entsprechenden Bauteilen kompatibel.

Für die Installation des TML-Systems sind generell die Normen für die Grundstücksentwässerung (wie z. B. DIN EN 1610 oder DIN 1986) bindend.

## Inhaltsverzeichnis | Produktübersicht

Konstruktionsmaße (DIN EN 877 und DIN 19522)	6
Rohr	6
Bogen 15°	7
Bogen 30°	7
Bogen 45°	7
Enddeckel	8
Abzweig 45°	8
Reinigungsrohr mit eckigem Deckel	9
Übergangsrohr exzentrisch	9
Passrohr mit Klemm- und Mauerflansch	9

Alle Teile aus dem SML-Programm sind auf Anfrage auch in TML-Ausführung erhältlich.

Wir helfen Ihnen weiter!

Weiterführende Informationen zu diesem Thema finden Sie im Katalog „Technik und Montage“.

### Konstruktionsmaße (DIN EN 877 und DIN 19522)

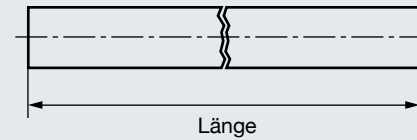
Nennweite	Außenmaß		Wandstärke				Einschublänge (Dichtzone)	Rohrgewicht leer ca. kg/m	Oberfläche ca. m <sup>2</sup> je m
			Rohr		Formstück				
DN*	DE*	zul. Abw.*	E*	zul. Abw.*	e*	zul. Abw.*	t*		
100	110	+2/-1	3,5	-0,5	4,2	-0,7	40	8,3	0,35
125	135	+2/-2	4,0	-0,5	4,7	-1,0	45	11,7	0,42
150	160	+2/-2	4,0	-0,5	5,3	-1,3	50	14,0	0,50
200	210	+2/-2	5,0	-1,0	6,0	-1,5	60	23,0	0,65
250	274	+2,5/-2,5	5,5	-1,0	7,0	-1,5	70	33,0	0,85
300	326	+2,5/-2,5	6,0	-1,0	8,0	-1,5	80	43,2	1,02
400	429	+2/-3	6,3	-1,3	8,1	-1,7	80	59,8	1,34

\* Alle Maße in mm.

### Rohr

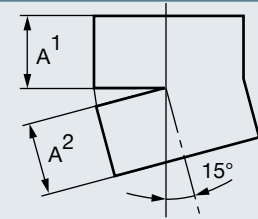
(Länge = 3000 mm)

DN	kg	Art.-Nr.
100	25,0	TROHRDN100
125	35,0	TROHRDN125
150	42,0	TROHRDN150
200	69,0	TROHRDN200
250	99,0	TROHRDN250
300	130,0	TROHRDN300
400	182,0	TROHRDN400



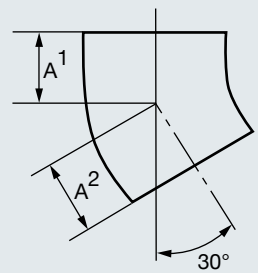
### Bogen 15°

DN	A	kg	Art.-Nr.
100	50	1,0	T10015
125	60	1,7	T12515
150	65	2,5	T15015
200	80	4,6	T20015



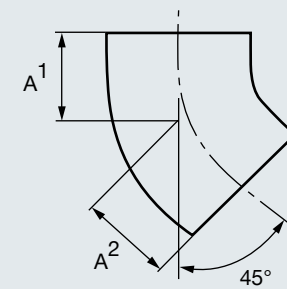
### Bogen 30°

DN	A	kg	Art.-Nr.
100	60	1,3	T10030
125	70	2,0	T12530
150	80	3,0	T15030
200	95	5,4	T20030
250	110	9,7	T25030
300	130	15,5	T30030



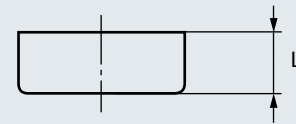
### Bogen 45°

DN	A	kg	Art.-Nr.
100	70	1,6	T10045
125	80	2,3	T12545
150	90	3,5	T15045
200	110	6,2	T20045
250	130	10,3	T25045
300	155	17,3	T30045
400	247	36,0	T40045



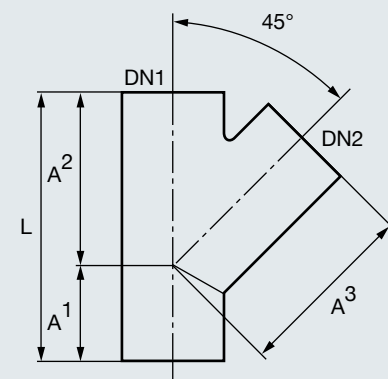
### Enddeckel

DN	L	kg	Art.-Nr.
100	40	0,5	TENDDE100
125	45	1,1	TENDDE125
150	50	1,7	TENDDE150
200	60	3,1	TENDDE200



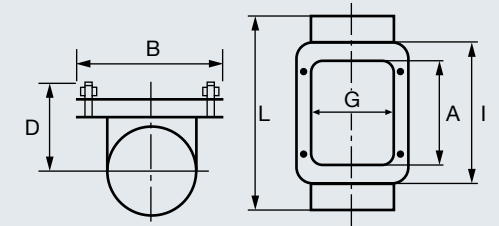
### Abzweig 45°

DN1/DN2	A <sup>1</sup>	A <sup>2</sup>	A <sup>3</sup>	L	kg	Art.-Nr.
100/100	70	205	205	275	4,2	T10010045
125/100	60	220	220	280	5,2	T12510045
125/125	80	240	240	320	6,4	T12512545
150/100	55	240	240	295	6,8	T15010045
150/125	70	255	255	325	8,0	T15012545
150/150	90	265	265	355	9,2	T15015045
200/100	40	265	265	305	10,0	T20010045
200/125	55	280	280	335	11,9	T20012545
200/150	75	300	300	375	13,3	T20015045
200/200	115	340	340	455	17,2	T20020045
250/100	15	310	310	325	15,4	T25010045
250/125	35	335	335	370	17,9	T25012545
250/150	55	350	350	405	20,2	T25015045
250/200	90	385	385	475	25,1	T25020045
250/250	130	430	430	560	31,5	T25025045
300/100	5	345	345	350	22,0	T30010045
300/125	15	360	360	375	23,9	T30012545
300/150	35	380	380	415	26,9	T30015045
300/200	70	415	415	485	34,0	T30020045
300/250	115	465	465	580	42,1	T30025045
300/300	155	505	505	660	50,1	T30030045
400/300	105	555	555	660	60,0	T40030045



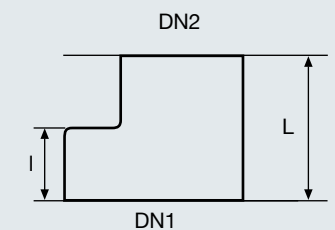
### Reinigungsrohr mit eckigem Deckel

DN	D	B	G	A	I	L	kg	Art.-Nr.
100	83	157	100	200	230	340	7,6	TREINIG100ECK
125	101	190	125	225	255	370	10,3	TREINIG125ECK
150	112	215	150	250	280	395	14,5	TREINIG150ECK
200	137	265	200	300	330	465	22,0	TREINIG200ECK
250	170	330	259	350	426	570	36,5	TREINIG250ECK
300	195	380	309	400	476	640	51,0	TREINIG300ECK



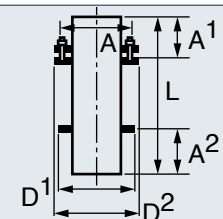
### Übergangsrohr exzentrisch

DN1/DN2	I	L	kg	Art.-Nr.
125/100	50	95	1,5	TÜBERG125100
150/100	60	105	2,2	TÜBERG150100
150/125	60	110	2,2	TÜBERG150125
200/100	70	115	4,1	TÜBERG200100
200/125	70	120	4,1	TÜBERG200125
200/150	65	125	4,3	TÜBERG200150
250/150	80	140	6,8	TÜBERG250150
250/200	80	145	7,0	TÜBERG250200
300/150	96	150	10,7	TÜBERG300150
300/200	95	160	11,4	TÜBERG300200
300/250	95	170	12,4	TÜBERG300250



### Passrohr mit Klemm- und Mauerflansch

DN	A	A <sup>1</sup>	A <sup>2</sup>	D <sup>1</sup>	D <sup>2</sup>	L	kg	Art.-Nr.
100	191	150	100	190	230	350	11,6	PASSROHR100
125	215	150	100	215	260	350	16,4	PASSROHR125
150	235	150	100	240	280	350	18,5	PASSROHR150



Alle Teile aus dem SML-Programm sind auf Anfrage auch in TML-Ausführung erhältlich.



## Die Vorteile im Überblick

### Einfache Verlegung

Verdichtung des Bodens und entsprechende Bettung des Rohrsystems

### Verschiedene Verbindungsvarianten

SVE-Steckverbindung oder Ein- bzw. Zweischraubsysteme (siehe Verbinder-Katalog)

### Perfekte Materialeigenschaften

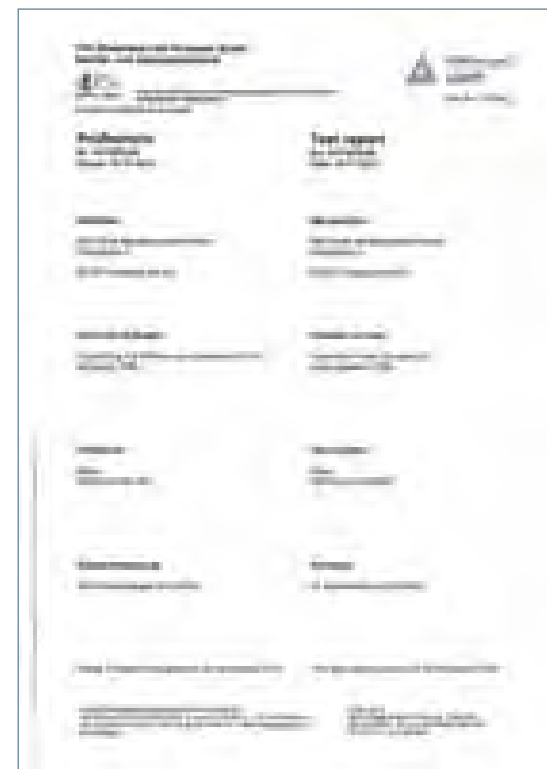
Geeignet für hohe Verkehrslasten und Überdeckungen durch Materialfestigkeit des Gusseisens (siehe Katalog Technik und Montage)

### optimaler Längenausdehnungskoeffizient (0,0105mm/mK)

bestens geeignet für Verlegung in Beton

### hohe Korrosionsbeständigkeit

speziell abgestimmte Beschichtung mit Zinkanteil

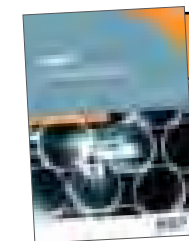


Das abgedruckte Zertifikat (auch als Download unter [www.rsp-rohre.de](http://www.rsp-rohre.de)) garantiert die Konformität mit der Norm und sichert somit auch für das TML-Programm von RSP® höchsten Qualitätsstandard.

## Das komplette RSP®-Programm

Von gusseisernen Abwassersystemen über Verbinder bis zur Technik und Montage

**Jetzt Katalog anfordern!**  
+49 (0) 80 34 / 70 82-0



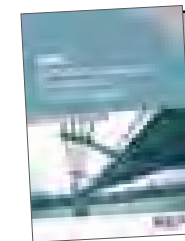
### RSP®

Eine gute Verbindung



### SML

Muffenloses, gusseisernes Abwassersystem für den Hochbau



### BML

Muffenloses, gusseisernes Abwassersystem für den Brückenbau



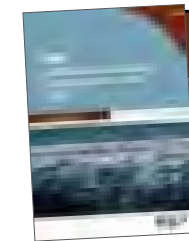
### KML

Muffenloses, gusseisernes Abwassersystem für aggressive Küchen- oder Laborabwasser



### Verbinder

Zugfeste und nicht zugfeste Verbindungen für SML, KML, TML und BML



### TML

Muffenloses, gusseisernes Abwassersystem für den Tiefbau



### Technik und Montage

Alles, was Sie in der Praxis wissen müssen

Alle Kataloge auch als Download:  
[www.rsp-rohre.de](http://www.rsp-rohre.de)

