

# SML

Muffenloses, gusseisernes  
Abwassersystem für den  
Hochbau

Produktinformation



# SML

## Muffenloses, gusseisernes Abwassersystem für den Hochbau

### SML-Produktinformation

#### **Vielseitig im Einsatz**

SML – der Klassiker unter den gusseisernen, muffenlosen Abwassersystemen von RSP® umfasst ein Sortiment von mehr als 260 Rohren und Formstücken. Seit Jahrzehnten wird SML in den verschiedensten Bereichen eingesetzt. Ob Flughafengebäude, Messehalle, Büro-/Hotelkomplex oder auch Wohnungsbau, überall leistet dieses

System mit seinen hervorragenden Eigenschaften zuverlässig seine Dienste.

#### **Ausgezeichnete Qualität**

SML-Rohre und -Formstücke von RSP® zeichnen sich durch hochwertige Oberflächen mit besten Abflusseigenschaften aus. Ferner überzeugt das System durch seine weit über die Norm hinausgehende Beschich-

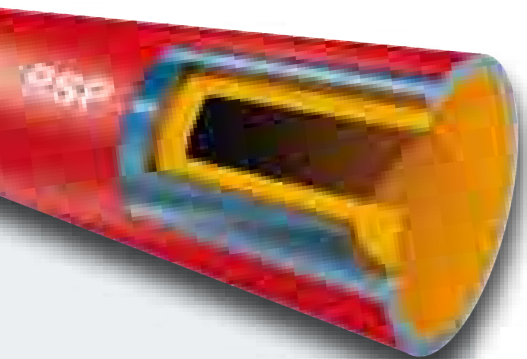
tungsqualität (z. B. RAL-Güte).

Eine der wichtigsten Eigenschaften, das positive Verhalten im Brandfall, wurde durch die MFPA Leipzig GmbH nach den neuesten Bestimmungen der DIN EN 877/A1, Stand Januar 2010, für das gesamte RSP®-System getestet und zertifiziert.

#### **Wirtschaftlich und robust**

Schallschutz (30 dB(A)), Verschleißfestigkeit, mechanische Robustheit sowie ein minimaler Ausdehnungskoeffizient von nur 0,0105 mm/mK stehen für Wirtschaftlichkeit und geprüfte Qualität von RSP®-Produkten.

## Beschichtung und Einbau



### Beschichtung

Gusseiserne SML-Formstücke von RSP® sind außen und innen mit einem speziell entwickelten, rotbraunen Epoxidpulver beschichtet. Hierbei werden die Formteile erhitzt, das Pulver wird aufgetragen und dann eingebrannt. Dies gewährleistet eine perfekte Adhäsion zwischen Formstück und Beschichtung. Somit erreicht die absolute glatte und nahezu porenfreie Oberfläche eine weit über die Norm hinausgehende Beständigkeit gegen alle in der gewöhnlichen Hausentwässerung vorkommenden Medien.

SML-Rohre aus Gusseisen sind außen mit einem der Norm entsprechenden Schutzlack versehen. Die Innenbeschichtung besteht aus einem hochwertigen Epoxidharzlack.

Diese Beschichtung entspricht nicht nur den Ansprüchen der DIN EN 877, sondern auch den hohen Anforderungen der Prüfbestimmungen der „RAL-Gütegemeinschaft Entwässerungstechnik Guss e. V.“ (siehe LGA-Zertifikate). Auch in Zeiten immer aggressiver werdender Abwasser ist eine hervorragende Haltbarkeit gewährleistet.

### Schichtstärken

**Formstücke:**  
außen und innen  
von 100 bis 200 µm  
(Epoxidharz-Pulverbeschichtung)

**Rohre:**  
innen 100–150 µm  
(Epoxidharz)  
außen 80–100 µm  
(Deckbeschichtung Epoxid)

### Einbau

SML-Gussrohre werden in einer Länge von 3000 mm hergestellt. Sie lassen sich auf der Baustelle leicht mit einem Rohrabschneider, einer Kreis- oder Bandsäge bzw. in Ausnahmefällen auch mit einem Winkelschleifer auf das erforderliche Maß kürzen.

Für eine reibungslose Montage von Rohren sowie Formstücken und eine maximale Dichtigkeit ist auf einen genauen und geraden Schnitt zu achten (Schnittkantenbehandlung wird empfohlen).

RSP®-Produkte sind mit allen den Normen für SML entsprechenden Bauteilen kompatibel.

Der Einbau des Materials richtet sich nach den örtlichen Gegebenheiten. Spezielle Einbauempfehlungen finden Sie im Katalog „Technik und Montage“ oder können ggf. bei uns angefragt werden.

Generell gelten die Normen DIN EN 12056, DIN 1986 und DIN EN 1610 für die Gebäude- und Grundstücksentwässerung als bindende Richtlinien.

**Wir helfen Ihnen weiter!**  
Weiterführende Informationen für Planung und Einbau finden Sie im Katalog „Technik und Montage“.

## Inhaltsverzeichnis | Produktübersicht

Konstruktionsmaße (DIN EN 877 und DIN 19522)	6
Rohr	6
Regenstandrohr	6
Bogen 15°	7
Bogen 30°	7
Bogen 45°	7
Bogen 68°	8
Bogen 88°	8
Bogen 88° mit langem Schenkel	8
Doppelbogen 88°, aus 2 x 44°	8
Beruhigungsbogen 88°	9
Umluftbogen 135°	9
Sprungrohr 65 mm	9
Sprungrohr 130 mm	9
Sprungrohr 200 mm	9
Geruchsverschluss, horizontal/vertikal	10
Geruchsverschluss, vertikal	10
Enddeckel	10
Enddeckel mit Klemmschelle	10
Abzweig 45°	11
Abzweig 70°	12
Abzweig 88°	12
Abzweig 88° mit langem Schenkel	12
Doppelabzweig 70°	13
Doppelabzweig 88°	13
Eckabzweig 88°	13
Eckabzweig 88° mit langem Schenkel	13
Kombiabzweig 90°	13
Reinigungsrohr mit rundem Deckel	13
Reinigungsrohr mit eckigem Deckel	14
Fallrohrstütze (ohne Gummi)	14
Auflagerung für Fallrohrstütze (mit Gummi)	14
Übergangrohr exzentrisch	15
WC-Bogen 90°	15
Objektanschlussbogen 90°	15
Radiusbogen 88°, lang und mittel	17
Auflagebogen 88°	17
Bogen mit Reinigungsöffnung, lang	17
Bogen mit Reinigungsöffnung, kurz	17
Lüftungsbogen 88°, radial	17
Lüftungsbogen 88°, axial	17
Einfachsiphon	18
Press-Stopfen	18
Abzweig mit Radius 88°	18
Doppelabzweig 45°	18

### Konstruktionsmaße (DIN EN 877 und DIN 19522)

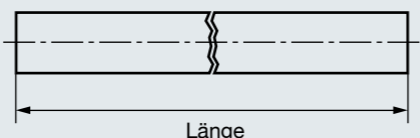
Nennweite	Außenmaß		Wandstärke				Einschublänge (Dichtzone)	Rohrgewicht leer	Oberfläche ca. m <sup>2</sup>
			Rohr		Formstück				
DN*	DE*	zul. Abw.*	E*	zul. Abw.*	e*	zul. Abw.*	t*	ca. kg/m	je m
40	48	+2/-1	3,0	-0,5	4,0	-0,7	30	3,1	0,15
50	58	+2/-1	3,5	-0,5	4,2	-0,7	30	4,3	0,18
70	78	+2/-1	3,5	-0,5	4,2	-0,7	35	5,7	0,25
80	83	+2/-1	3,5	-0,5	4,2	-0,7	35	6,2	0,28
100	110	+2/-1	3,5	-0,5	4,2	-0,7	40	8,3	0,35
125	135	+2/-2	4,0	-0,5	4,7	-1,0	45	11,7	0,42
150	160	+2/-2	4,0	-0,5	5,3	-1,3	50	14,0	0,50
200	210	+2/-2	5,0	-1,0	6,0	-1,5	60	23,0	0,65
250	274	+2,5/-2,5	5,5	-1,0	7,0	-1,5	70	33,0	0,85
300	326	+2,5/-2,5	6,0	-1,0	8,0	-1,5	80	43,2	1,02
400	429	+2/-3	6,3	-1,3	8,1	-1,7	80	59,8	1,34

\* Alle Maße in mm.

### Rohr

(Länge = 3000 mm)

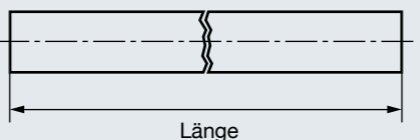
DN	kg	Art.-Nr.
40	9,0	ROHRDN040
50	13,0	ROHRDN050
70	17,0	ROHRDN070
80	18,0	ROHRDN080
100	25,0	ROHRDN100
125	35,0	ROHRDN125
150	42,0	ROHRDN150
200	69,0	ROHRDN200
250	99,0	ROHRDN250
300	130,0	ROHRDN300
400	182,0	ROHRDN400



### Regenstandrohr

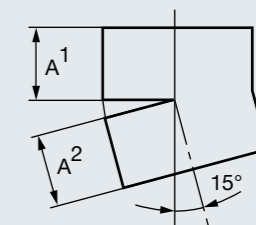
(Länge = 1000 mm)

DN	kg	Art.-Nr.
70	7,0	REGENR070
80	7,0	REGENR080
100	8,0	REGENR100
125	13,0	REGENR125
150	14,0	REGENR150
200	23,0	REGENR200



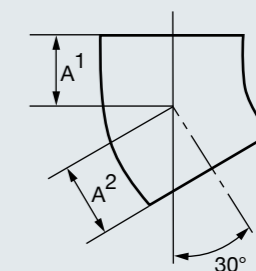
### Bogen 15°

DN	A	kg	Art.-Nr.
50	40	0,4	5015
70	45	0,6	7015
80	45	0,7	8015
100	50	1,0	10015
125	60	1,7	12515
150	65	2,5	15015
200	80	4,6	20015



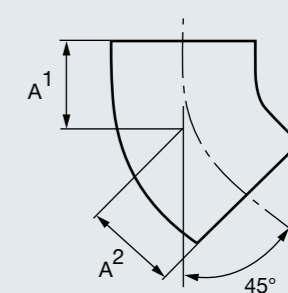
### Bogen 30°

DN	A	kg	Art.-Nr.
50	45	0,5	5030
70	50	0,7	7030
80	50	0,8	8030
100	60	1,3	10030
125	70	2,0	12530
150	80	3,0	15030
200	95	5,4	20030
250	110	9,7	25030
300	130	15,5	30030



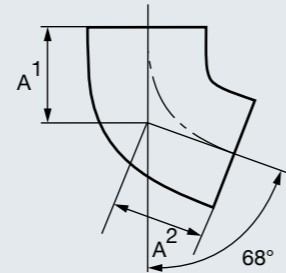
### Bogen 45°

DN	A	kg	Art.-Nr.
40	50	0,4	4045
50	50	0,5	5045
70	60	0,9	7045
80	60	1,0	8045
100	70	1,6	10045
125	80	2,3	12545
150	90	3,5	15045
200	110	6,2	20045
250	130	10,3	25045
300	155	17,3	30045
400	247	36,0	40045



### Bogen 68°

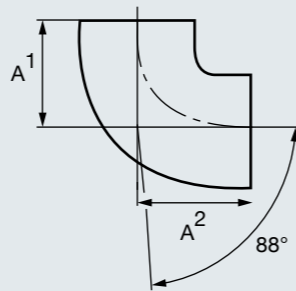
DN	A	kg	Art.-Nr.
50	65	0,7	5070
70	75	1,1	7070
80	80	1,1	8070
100	90	1,9	10070
125*	105	2,9	12570
150	120	4,3	15070
200	145	7,7	20070



\* Auslaufmodell.

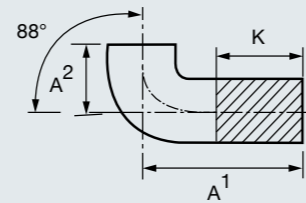
### Bogen 88°

DN	A	kg	Art.-Nr.
40	70	0,5	4088
50	75	0,7	5088
70	90	1,2	7088
80	95	1,4	8088
100	110	2,1	10088
125	125	3,2	12588
150	145	4,9	15088
200	180	8,8	20088
250	220	13,8	25088
300	260	28,3	30088



### Bogen 88° mit langem Schenkel

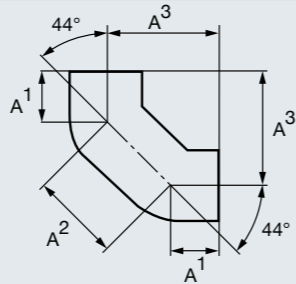
DN	A <sup>1</sup>	A <sup>2</sup>	K*	kg	Art.-Nr.
100	250	110	140	4,6	10088LANG



\* Maximale Kürzung.

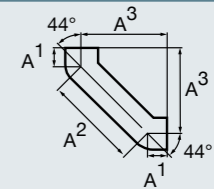
### Doppelbogen 88°, aus 2 x 44°

DN	A <sup>1</sup>	A <sup>2</sup>	A <sup>3</sup>	kg	Art.-Nr.
50	50	100	121	1,2	DB5088
70	60	120	145	1,8	DB7088
80	60	120	145	1,8	DB8088
100	70	140	170	3,2	DB10088
125	80	160	195	4,6	DB12588
150	90	180	219	7,0	DB15088



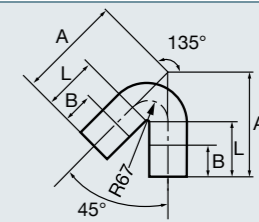
### Beruhigungsbogen 88°

DN	A <sup>1</sup>	A <sup>2</sup>	A <sup>3</sup>	kg	Art.-Nr.
100	70	312	291	4,8	BB10088
125	80	322	308	6,8	BB12588
150	90	334	326	9,6	BB15088



### Umluftbogen 135°

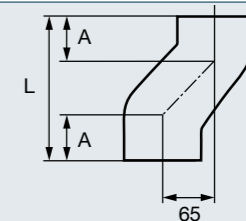
DN	A	B*	L	kg	Art.-Nr.
100	312	100	150	5,0	UB100135



\* Maximale Kürzung.

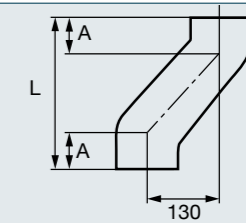
### Sprungrohr 65 mm

DN	A	L	kg	Art.-Nr.
100	70	205	2,5	SPRUNGR100/65



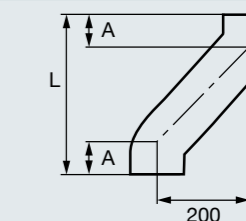
### Sprungrohr 130 mm

DN	A	L	kg	Art.-Nr.
100	70	270	3,4	SPRUNGR100
125	70	290	4,9	SPRUNGR125



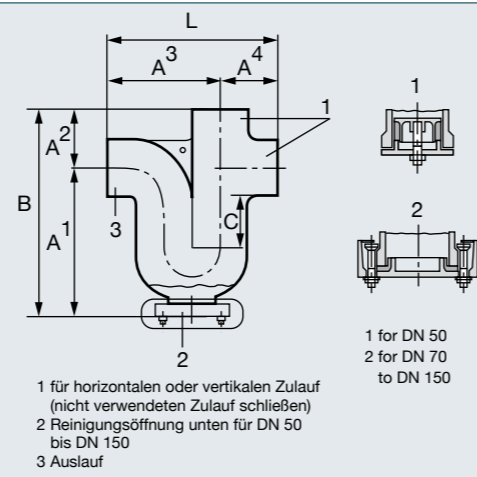
### Sprungrohr 200 mm

DN	A	L	kg	Art.-Nr.
100	70	340	4,4	SPRUNGR100/200



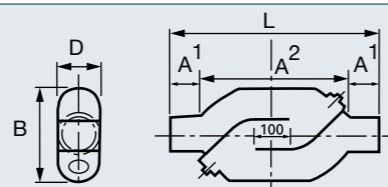
### Geruchsverschluss, horizontal/vertikal

DN	L	B	A <sup>1</sup>	A <sup>2</sup>	A <sup>3</sup>	A <sup>4</sup>	C	kg	Art.-Nr.
50	190	250	182	68	122	68	60	2,8	GV50
70	265	293	200	93	172	93	60	5,0	GV70
80	265	293	200	93	172	93	60	5,8	GV80
100	325	392	282	110	215	110	100	8,5	GV100
125	390	446	316	130	260	130	100	13,0	GV125
150	470	493	348	145	325	145	100	19,5	GV150
200	600	600	420	180	400	200	100	33,7	GV200



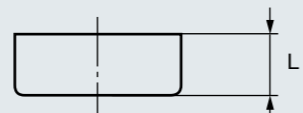
### Geruchsverschluss, vertikal

DN	L	B	A <sup>1</sup>	A <sup>2</sup>	D	kg	Art.-Nr.
100	588	276	90	408	124	18,5	GV100VERT
125	687	344	100	487	144	28,5	GV125VERT
150	742	374	110	522	179	38,0	GV150VERT



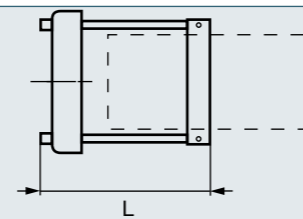
### Enddeckel

DN	L	kg	Art.-Nr.
50	30	0,2	ENDDE50
70	35	0,4	ENDDE70
80	35	0,4	ENDDE80
100	40	0,5	ENDDE100
125	45	1,1	ENDDE125
150	50	1,7	ENDDE150
200	60	3,1	ENDDE200
250	70	6,0	ENDDE250
300	80	9,5	ENDDE300



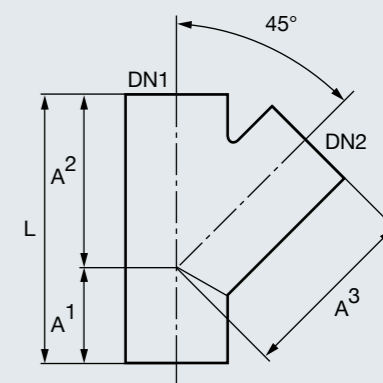
### Enddeckel mit Klemmschelle

DN	L	kg	Art.-Nr.
100	90	2,5	ENDDE100KL
125	90	3,5	ENDDE125KL
150	95	4,5	ENDDE150KL



### Abzweig 45°

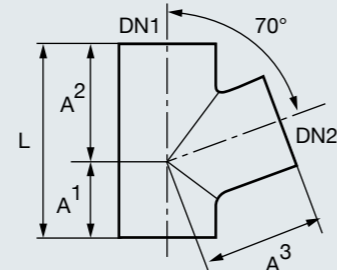
DN1/DN2	A <sup>1</sup>	A <sup>2</sup>	A <sup>3</sup>	L	kg	Art.-Nr.
40/40	45	115	115	160	1,0	404045
50/40	45	115	115	160	1,1	504045
50/50	50	135	135	185	1,4	505045
70/50	40	150	150	190	1,6	705045
70/70	55	160	160	215	2,3	707045
80/50	55	135	135	190	1,8	805045
80/80	65	165	165	230	2,4	808045
100/50	35	165	165	200	2,5	1005045
100/70	50	185	185	235	3,3	1007045
100/80	55	175	175	230	3,5	1008045
100/100	70	205	205	275	4,2	10010045
125/50	20	185	185	205	3,4	1255045
125/70	40	200	200	240	4,3	1257045
125/80	40	200	200	240	4,6	1258045
125/100	60	220	220	280	5,2	12510045
125/125	80	240	240	320	6,4	12512545
150/70	30	215	215	245	5,6	1507045
150/80	40	215	215	255	5,9	1508045
150/100	55	240	240	295	6,8	15010045
150/125	70	255	255	325	8,0	15012545
150/150	90	265	265	355	9,2	15015045
200/80	15	240	240	255	8,5	2008045
200/100	40	265	265	305	10,0	20010045
200/125	55	280	280	335	11,9	20012545
200/150	75	300	300	375	13,3	20015045
200/200	115	340	340	455	17,2	20020045
250/100	15	310	310	325	15,4	25010045
250/125	35	335	335	370	17,9	25012545
250/150	55	350	350	405	20,2	25015045
250/200	90	385	385	475	25,1	25020045
250/250	130	430	430	560	31,5	25025045
300/100	5	345	345	350	22,0	30010045
300/125	15	360	360	375	23,9	30012545
300/150	35	380	380	415	26,9	30015045
300/200	70	415	415	485	34,0	30020045
300/250	115	465	465	580	42,1	30025045
300/300	155	505	505	660	50,1	30030045
400/300	105	555	555	660	60,0	40030045



### Abzweig 70°

(Auslaufmodell)

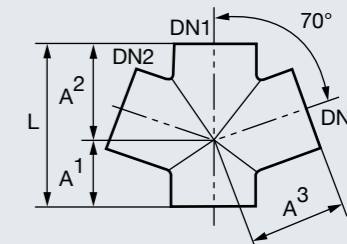
DN1/DN2	A <sup>1</sup>	A <sup>2</sup>	A <sup>3</sup>	L	kg	Art.-Nr.
50/50	55	80	80	135	1,0	505070
70/50	55	90	90	145	1,3	705070
70/70	70	100	100	170	1,7	707070
100/50	55	100	110	155	1,9	1005070
100/70	70	110	120	180	2,4	1007070
100/100	85	130	130	215	2,9	10010070
125/70	70	120	130	190	3,2	1257070
125/100	85	140	145	225	4,0	12510070
125/125	100	155	155	255	4,7	12512570
150/100	85	150	155	235	5,2	15010070
150/125	100	165	170	265	6,1	15012570
150/150	115	180	180	295	7,1	15015070



### Doppelabzweig 70°

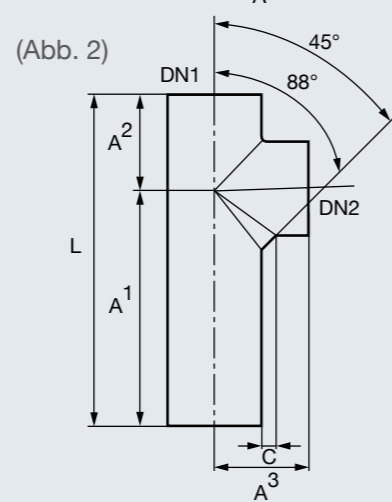
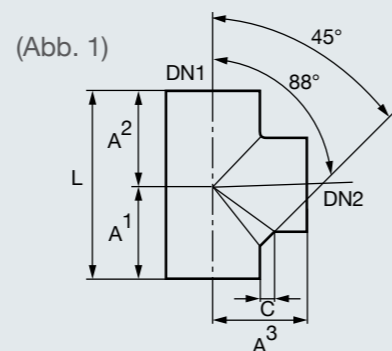
(Auslaufmodell)

DN1/DN2/DN3	A <sup>1</sup>	A <sup>2</sup>	A <sup>3</sup>	L	kg	Art.-Nr.
100/70/70	70	110	120	180	2,9	DA1007070
100/100/100	85	130	130	215	3,6	DA10010070
125/100/100	85	140	145	225	4,5	DA12510070



### Abzweig 88° (Abb. 1)

DN1/DN2	A <sup>1</sup>	A <sup>2</sup>	A <sup>3</sup>	L	C	kg	Art.-Nr.
50/50	79	66	80	145	20,0	0,9	505088
70/50	83	72	90	155	21,0	1,4	705088
70/70	97	83	95	180	21,0	1,7	707088
80/50	95	85	90	180	21,0	1,5	805088
80/80	95	85	95	180	21,0	2,0	808088
100/50	94	76	105	170	22,0	2,1	1005088
100/70	102	88	110	190	22,0	2,4	1007088
100/80	105	85	110	190	22,0	2,6	1008088
100/100	115	105	120	220	22,0	2,9	10010088
125/50	98	82	120	180	25,0	3,0	1255088
125/70	107	93	125	200	25,0	3,4	1257088
125/80	110	95	125	205	25,0	3,6	1258088
125/100	125	110	130	235	25,0	4,0	12510088
125/125	137	123	135	260	25,0	4,6	12512588
150/50	100	100	140	200	27,5	4,4	1505088
150/70	115	100	140	215	27,5	4,8	1507088
150/100	130	115	145	245	27,5	5,5	15010088
150/125	147	128	150	275	27,5	6,2	15012588
150/150	158	142	155	300	27,5	6,9	15015088
200/100	144	126	175	270	32,5	8,9	20010088
200/200	188	176	180	364	32,5	12,5	20020088

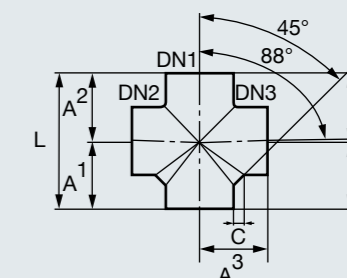


### Abzweig 88° mit langem Schenkel (Abb. 2)

100/100	325	115	105	430	21,0	4,6	10010088LANG
---------	-----	-----	-----	-----	------	-----	--------------

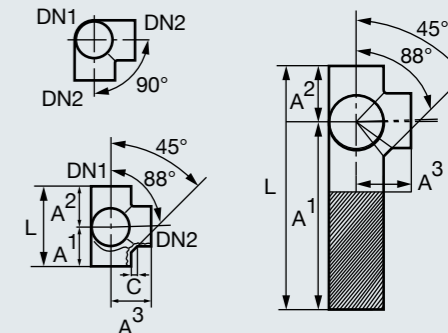
### Doppelabzweig 88°

DN1/DN2/DN3	A <sup>1</sup>	A <sup>2</sup>	A <sup>3</sup>	L	C	kg	Art.-Nr.
100/50/50	100	80	105	180	22,0	2,2	DA1005088
100/70/70	102	88	110	190	22,0	2,7	DA1007088
100/100/100	120	110	120	230	22,0	3,2	DA10010088
150/100/100	130	115	145	245	27,5	7,1	DA15010088



### Eckabzweig 88°

DN1/DN2	A <sup>1</sup>	A <sup>2</sup>	A <sup>3</sup>	L	C	kg	Art.-Nr.
80/80	95	85	95	180	21,0	2,2	EA8088
100/70	102	88	110	190	22,0	2,7	EA1007088
100/100	115	105	120	220	22,0	3,4	EA10088
125/100	125	110	130	235	25,0	5,0	EA12510088
150/100	130	115	145	245	27,5	7,1	EA15010088

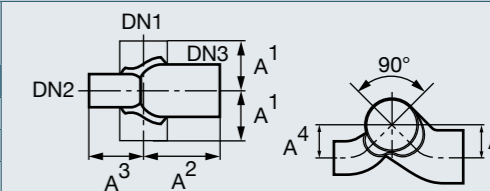


### Eckabzweig 88° mit langem Schenkel

100/100	325	105	115	430	22,0	5,2	EA10010088
---------	-----	-----	-----	-----	------	-----	------------

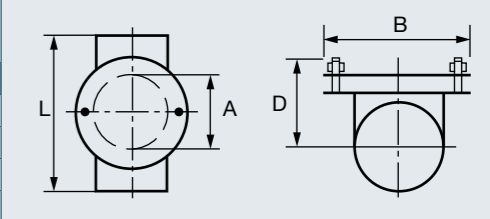
### Kombiabzweig 90°

DN1/DN2/DN3	A <sup>1</sup>	A <sup>2</sup>	A <sup>3</sup>	A <sup>4</sup>	kg	Art.-Nr.
100/70/100	115	140	130	70	4,5	KA1007010090
100/80/100	115	140	130	70	4,8	KA1008010090
100/100/100	115	140	140	70	5,0	KA10010010090



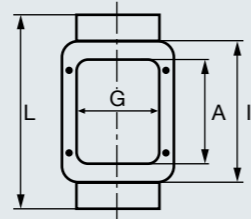
### Reinigungsrohr mit rundem Deckel

DN	D	B	A	L	kg	Art.-Nr.
50	59	105	53	190	2,3	REINIG50
70	69	125	73	210	2,9	REINIG70
80	74	135	78	220	3,1	REINIG80
100	84	159	104	260	5,0	REINIG100



### Reinigungsrohr mit eckigem Deckel

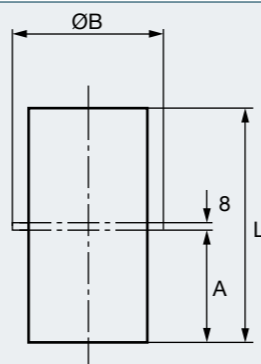
DN	D*	B*	G	A	I	L	kg	Art.-Nr.
100	83	157	100	200	230	340	7,6	REINIG100ECK
125	101	190	125	225	255	370	10,3	REINIG125ECK
150	112	215	150	250	280	395	14,5	REINIG150ECK
200	137	265	200	300	330	465	22,0	REINIG200ECK
250	170	330	259	350	426	570	36,5	REINIG250ECK
300	195	380	309	400	476	640	51,0	REINIG300ECK



\* Siehe Skizze Reinigungsrohr rund.

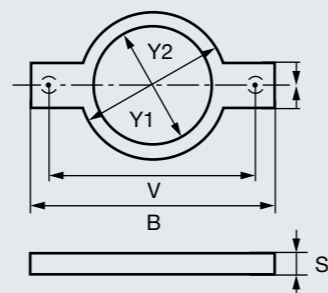
### Fallrohrstütze (ohne Gummi)

DN	B	A	L	kg	Art.-Nr.
50	87	96	200	1,3	FALLROH50
70	106	96	200	1,6	FALLROH70
80	114	96	200	1,8	FALLROH80
100	145	96	200	2,3	FALLROH100
125	170	96	200	3,0	FALLROH125
150	195	96	200	4,0	FALLROH150
200	245	96	200	6,0	FALLROH200
250	340	146	300	18,7	FALLROH250
300	390	146	300	24,0	FALLROH300



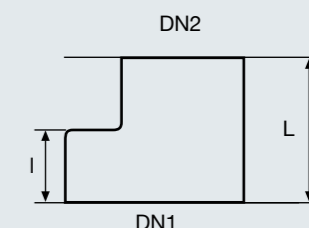
### Auflagerung für Fallrohrstütze (mit Gummi)

DN	Y <sup>2</sup>	Y <sup>1</sup>	B	V	S	kg	Art.-Nr.
50	61	93	193	148	25	0,9	AUFFALL50
70	82	114	214	166	26	1,0	AUFFALL70
80	87	120	214	175	31	1,0	AUFFALL80
100	115	147	250	202	28	1,3	AUFFALL100
125	138	171	275	225	28	1,5	AUFFALL125
150	163	199	300	252	30	2,0	AUFFALL150
200	215	250	360	310	30	3,0	AUFFALL200
250	280	344	442	392	34	5,6	AUFFALL250
300	332	393	495	445	39	7,4	AUFFALL300



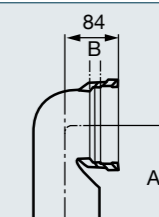
### Übergangsrohr exzentrisch

DN1/DN2	I	L	kg	Art.-Nr.
50/40	40	65	0,5	ÜBERG5040
70/50	40	75	0,5	ÜBERG7050
80/50	45	80	0,7	ÜBERG8050
100/50	45	80	0,9	ÜBERG10050
100/70	45	85	0,9	ÜBERG10070
100/80	45	90	1,1	ÜBERG10080
125/50	50	85	1,4	ÜBERG12550
125/70	50	90	1,5	ÜBERG12570
125/80	54	95	1,5	ÜBERG12580
125/100	50	95	1,5	ÜBERG125100
150/50	55	95	2,0	ÜBERG15050
150/70	55	100	2,1	ÜBERG15070
150/80	56	100	2,3	ÜBERG15080
150/100	60	105	2,2	ÜBERG150100
150/125	60	110	2,2	ÜBERG150125
200/100	70	115	4,1	ÜBERG200100
200/125	70	120	4,1	ÜBERG200125
200/150	65	125	4,3	ÜBERG200150
250/150	80	140	6,8	ÜBERG250150
250/200	80	145	7,0	ÜBERG250200
300/150	96	150	10,7	ÜBERG300150
300/200	95	160	11,4	ÜBERG300200
300/250	95	170	12,4	ÜBERG300250
400/300	95	180	15,2	ÜBERG400300



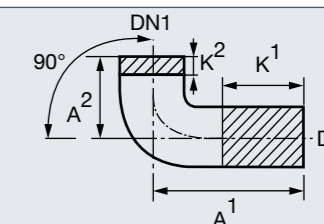
### WC-Bogen 90°

DN	A <sup>1</sup>	B	kg	Art.-Nr.
100	150	10	2,6	WC10090150



### Objektanschlussbogen 90°

DN1/DN2	A <sup>1</sup>	A <sup>2</sup>	K <sup>1</sup>	K <sup>2</sup>	kg	Art.-Nr.
40/50	200	110	120	20	1,4	OBJEKTAN40/50
50/50	200	110	120	25	1,5	OBJEKTAN50/50
60/50	200	110	120	30	1,5	OBJEKTAN60/50



\* Maximale Kürzung.

Weitere Teile auf Anfrage (vgl. Preisliste/Internet).



## RSP®-Sonderteile

Die hohe Qualität der SML-Formstücke erhalten Sie bei RSP® auch über die gängigen DIN-Maße hinaus.

**Achtung!**  
Sortiment zum Teil nur  
auf Anfrage erhältlich.

### Bitte beachten

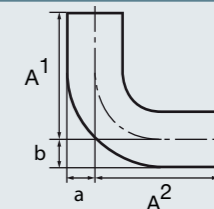
Die auf den beiden folgenden Seiten angeführten Formstücke weisen alle Qualitätseigenschaften des RSP®-Programms auf, weichen aber vom Standardprogramm der DIN EN ab. Daher kommen die RSP Sonderteile in Deutschland für gewöhnlich nicht zum Einsatz. Deren Einsatzgebiet beschränkt sich überwiegend auf Großbritannien, Skandinavien oder auch asiatische Länder.

### Sonderanfertigungen nach Wunsch

Sie haben eigene abweichende Anforderungen? Dann sprechen Sie mit uns. Und wir fertigen RSP® Sonderteile nach Ihren Planungsunterlagen an. Von der Berücksichtigung eigener Maße bis hin zu speziellen Beschichtungen ist alles möglich – auch in den Bereichen KML, TML, BML.

### Radiusbogen 88°, lang und mittel

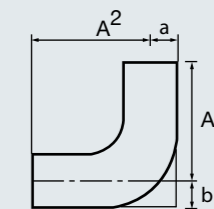
DN	A <sup>1</sup>	a	A <sup>2</sup>	b	kg	Art.-Nr.
100*	255	55	255	55	5,5	RB10088L
150**	250	80	250	80	8,5	RB10088M



\* Radiusbogen lang \*\* Radiusbogen mittel

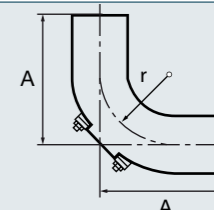
### Auflagebogen 88°

DN	A <sup>1</sup>	a	A <sup>2</sup>	b	kg	Art.-Nr.
100	251	55	260	56	5,7	AB10088



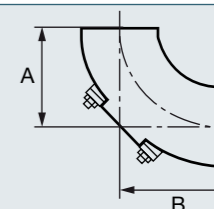
### Bogen mit Reinigungsöffnung, lang

DN	Type	A	r	kg	Art.-Nr.
100	Lang	230	150	6,0	BR10088L



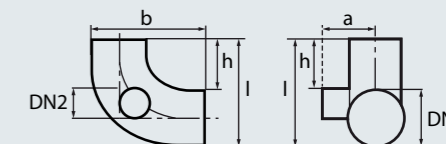
### Bogen mit Reinigungsöffnung, kurz

DN	Type	A	B	kg	Art.-Nr.
100	Kurz	110	110	3,1	BR10088K
150	Kurz	145	145	6,1	BR15088K



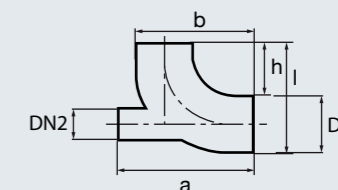
### Lüftungsbogen 88°, radial

DN1	DN2	Ventilation	l	b	h	a	kg	Art.-Nr.
100	50	radial	169	166	59	95	2,2	LB10088R



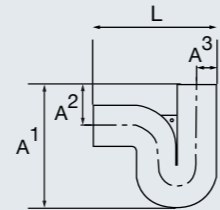
### Lüftungsbogen 88°, axial

DN1	DN2	Ventilation	l	b	h	a	kg	Art.-Nr.
100	50	axial	169	166	59	200	2,2	LB10088A



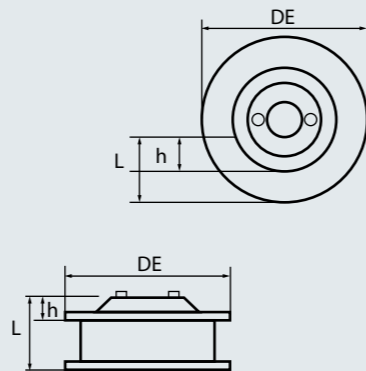
**Einfachsiphon**

DN	L	A <sup>1</sup>	A <sup>2</sup>	A <sup>3</sup>	kg	Art.-Nr.
100	370	297	80	55	7,3	ES100



**Press-Stopfen**

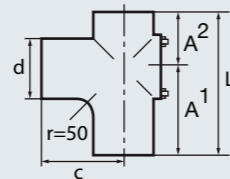
DN	DE	L	h	kg	Art.-Nr.
50	64	48	15	0,25	PS050
70	85	63	11	0,50	PS070
80	90	63	11	0,55	PS080
100	118	81	26	1,00	PS100
125	143	82	29	1,50	PS125
150	168	88	35	2,25	PS150
200	218	100	37	4,20	PS200
250	284	93	40	6,20	PS250
300	336	100	44	9,00	PS300



**Abzweig mit Radius 88°**

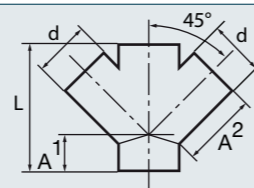
(mit<sup>1</sup> oder ohne<sup>2</sup> Reinigungsöffnung)

DN	A <sup>1</sup>	A <sup>2</sup>	c	d	L	kg	Art.-Nr.
100	168	102	150	100	270	3,7	AR10088 OR <sup>2</sup>
100	168	102	150	100	270	4,7	AR10088 MR <sup>1</sup>
150	183	117	202	100	300	7,0	AR15088 MR <sup>1</sup>



**Doppelabzweig 45°**

DN1/DN2/DN3	d	A <sup>1</sup>	A <sup>2</sup>	L	kg	Art.-Nr.
100/100/100	100	70	190	260	4,0	DA10010045
150/100/100	100	55	225	280	5,4	DA15010045



**Das komplette RSP®-Programm**

Von gusseisernen Abwassersystemen, über Verbinder, bis zur Technik und Montage

**Jetzt Katalog anfordern!**  
+49 (0) 80 34 / 70 82-0



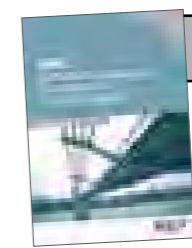
**RSP®**

Eine gute Verbindung



**SML**

Muffenloses, gusseisernes Abwassersystem für den Hochbau



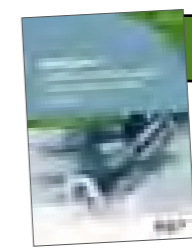
**BML**

Muffenloses, gusseisernes Abwassersystem für den Brückenbau



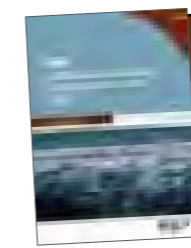
**KML**

Muffenloses, gusseisernes Abwassersystem für aggressive Küchen- oder Laborabwasser



**Verbinder**

Zugfeste und nicht zugfeste Verbindungen für SML, KML, TML und BML



**TML**

Muffenloses, gusseisernes Abwassersystem für den Tiefbau



**Technik und Montage**

Alles, was Sie in der Praxis wissen müssen

Alle Kataloge auch als Download:  
[www.rsp-rohre.de](http://www.rsp-rohre.de)

